

関東第一高等学校  
< 普通科・工業科 >

2010

# 入試制度ガイドブック

〒132-0031 東京都江戸川区松島2-10-11  
TEL.03-3653-1541 (代) FAX.03-3653-1174  
[www.kanto-ichiko.ac.jp](http://www.kanto-ichiko.ac.jp)

## 入試ナビ

## 入試制度を確認しよう～入試要項～

区分	1月推薦入試				2月一般入試		
	第一志望推薦		併願推薦 (都外生対象)		第一志望入試	併願優遇入試	フリー入試
	I型	II型	I型	II型			
成績基準	あり	なし	あり	なし	あり	あり	なし
入試相談	必要	なし	必要	なし	必要	必要	なし
コース	全コース スポーツはI型のみ		スポーツを除く 全コース		全コース	スポーツを除く 全コース	全コース
出願期間	1月18日～19日 郵送は18日必着				1月25日～2月1日		1月25日～ 2月6日
試験日	1月22日		1月23日		2月12日	2月10日 または12日	2月10日 または12日
合格発表日	1月23日		1月24日		2月13日	2月11日 または13日	2月11日 または13日
手続締切日	1月26日		公立一般発表翌日		2月16日	公立一般発表翌日	公立一般発表翌日 (第一志望は 16日まで)
試験内容	適性検査(90分/150点) 個人面接				国語・数学・英語(各50分 各100点) 個人面接 スポーツは運動能力テスト(硬式野球以外)		

※推薦入試のI型は内申重視型、II型は適性検査重視型です。I型もII型も、東京都内の中学校在籍者(出身者)は中学校長の推薦書が必要です。ただし、都外生はいずれも自己推薦が可能です。併願は公立、私立ともに可、複数校併願も可能です。入試相談については14ページをご参照ください。

## 入試ナビ

## 入試制度を確認しよう～入試制度～

### チャレンジ合格判定制度

推薦入試および一般入試において（再受験優遇入試を除く）、出願コースのほかにチャレンジコースを1つ指定できる制度です。希望者が対象です。適性検査または学科試験の結果が、チャレンジコースの合格ラインを超えていれば、チャレンジコースで合格を発表します。

推薦入試のI型、一般入試の第一志望入試、併願優遇入試では、出願コースの合否判定を調査書重視で行いますから、安心してチャレンジコースに挑戦してください。

#### <チャレンジ合格パターン>

出願コース      チャレンジコース(希望者)  
**進学G → 進学選抜・進学A**

①進学選抜の合格ラインを超えている

進学選抜コースチャレンジ合格

②進学Aの合格ラインを超えている

進学Aコースチャレンジ合格

③進学Gの合格ラインを超えている

進学Gコース合格

出願コース      チャレンジコース(希望者)  
**進学選抜・進学A → 特別進学**

①特別進学の合格ラインを超えている

特別進学コースチャレンジ合格

②進学選抜の合格ラインを超えている

進学選抜コース合格

③進学Aの合格ラインを超えている

進学コース合格

出願コース      チャレンジコース(希望者)  
**機械科 → 進学G**  
**建築ビジュアル科 → 進学G**

①進学Gの合格ラインを超えている

進学Gコースチャレンジ合格

②機械科または建築ビジュアル科の合格ラインを超えている

機械科合格  
建築ビジュアル科合格

## 入試ナビ

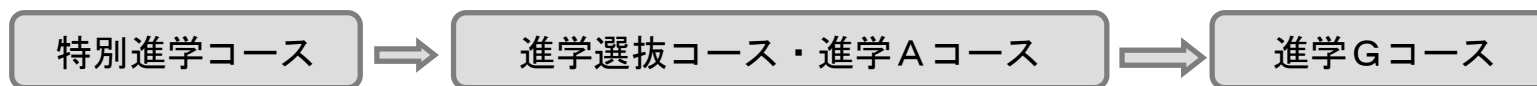
### 入試制度を確認しよう～入試制度～

#### スライド合格判定制度

普通科（スポーツ除く）の一般入試では、スライド合格制度があります。学科試験の結果が出願したコースの合格ラインに満たなかった場合、合格ラインを超えたコースにスライドして合格を発表します。

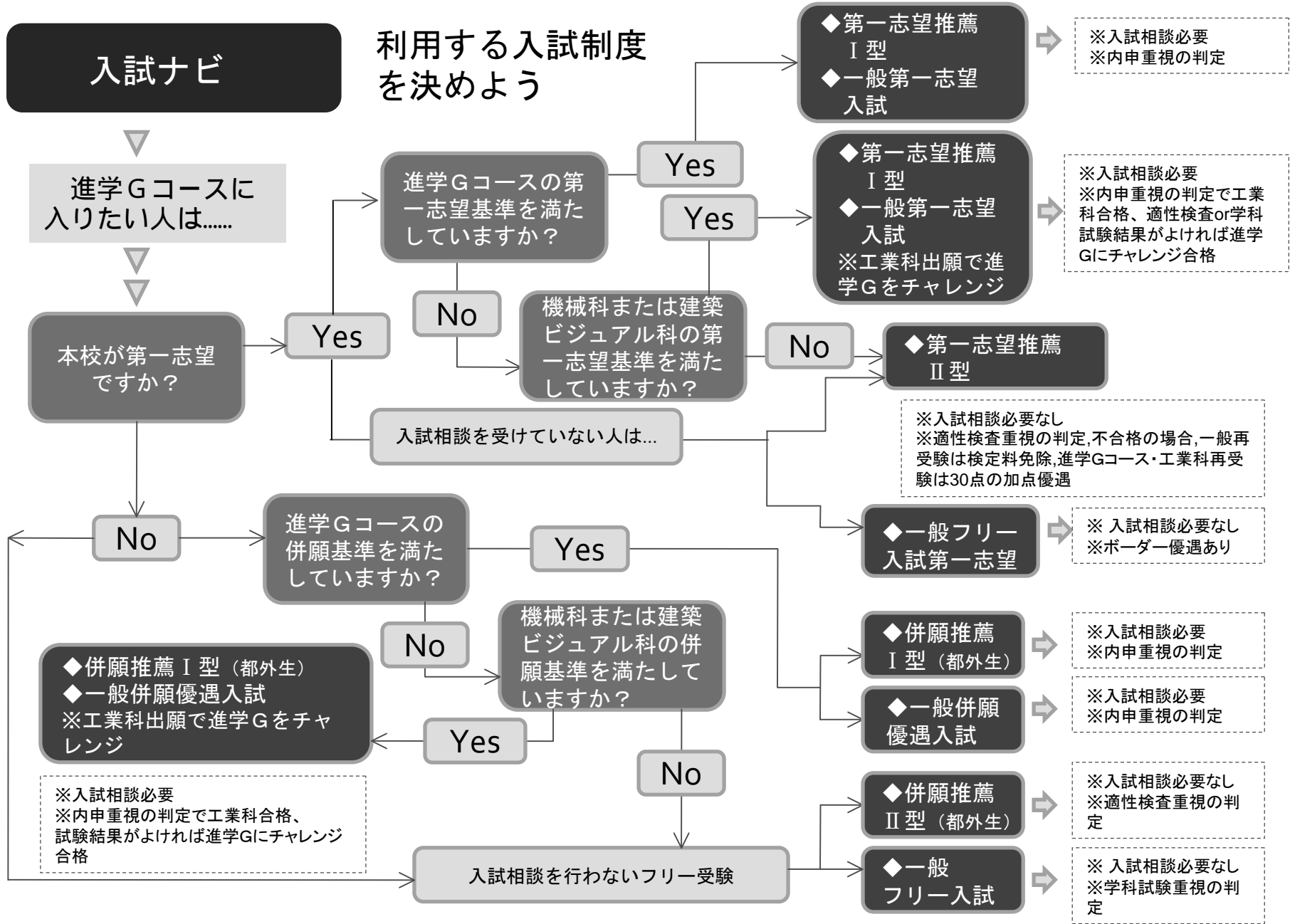
推薦入試では、合格したコースを変更して一般入試を再受験することができません。ですから、推薦入試でスライド合格してしまうと、入りがかったコースに再受験するチャンスがなくなってしまいます。スライド合格を一般入試のみで実施するのはそのためです。

#### <スライド合格パターン>



#### 進学選抜・進学Aコース一括募集

進学選抜コースと進学Aコースでは一括募集を行います。両コースの成績基準は同じで、推薦入試では適性検査の、一般入試では学科試験の結果でコースを決定します。成績上位者より進学選抜コースを編成します。ただし、進学選抜コース合格者の中で、進学Aコースを希望する生徒については、3月の新入生学カテストの際にご相談をお受けします。



# 入試ナビ

進学選抜コース  
・進学Aコースに  
入りたい人は.....

本校が第一志望  
ですか？

No

進学選抜・進学  
Aコースの併願  
基準を満たして  
いますか？

◆併願推薦 I 型 (都外生)  
◆一般併願優遇入試  
※進学G出願で進学選抜・進  
学Aをチャレンジ

※入試相談必要  
※内申重視の判定で進学G合格、  
試験結果がよければ、進学選抜または  
進学Aにチャレンジ合格

<注> 進学選抜コースと進学  
Aコースは一括募集です。適性  
検査または学科試験の結果で、  
コース決定を行います。

進学選抜・進学A  
コースの第一志望  
基準を満たしてい  
ますか？

No

進学Gコースの第  
一志望基準を満た  
していますか？

入試相談を受けていない人は...

Yes

進学Gコースの併  
願基準を満たして  
いますか？

Yes

No

入試相談を行わないフリー受験

Yes

Yes

No

◆第一志望推薦  
I 型  
◆一般第一志望  
入試

※入試相談必要  
※内申重視の判定

◆第一志望推薦  
I 型  
◆一般第一志望  
入試  
※進学G出願で進  
学選抜・進学Aを  
チャレンジ

※入試相談必要  
※内申重視の判定で進学  
G合格、適性検査or学科  
試験結果がよければ、進  
学選抜または進学Aにチャ  
レンジ合格

◆第一志望推薦 II 型

※入試相談必要なし  
※適性検査重視の判定,不合格の場合,一般再  
受験は検定料免除,進学G・工業科再受験は  
30点の加点優遇

◆一般フリー  
入試第一志

※入試相談必要なし  
※ボーダー優遇あり  
※学科試験重視の判  
定、試験結果で進学G  
にスライド合格あり

◆併願推薦  
I 型 (都外生)

※入試相談必要  
※内申重視の判定

◆一般併願  
優遇入試

※入試相談必要  
※内申重視の判定

◆併願推薦  
II 型 (都外生)

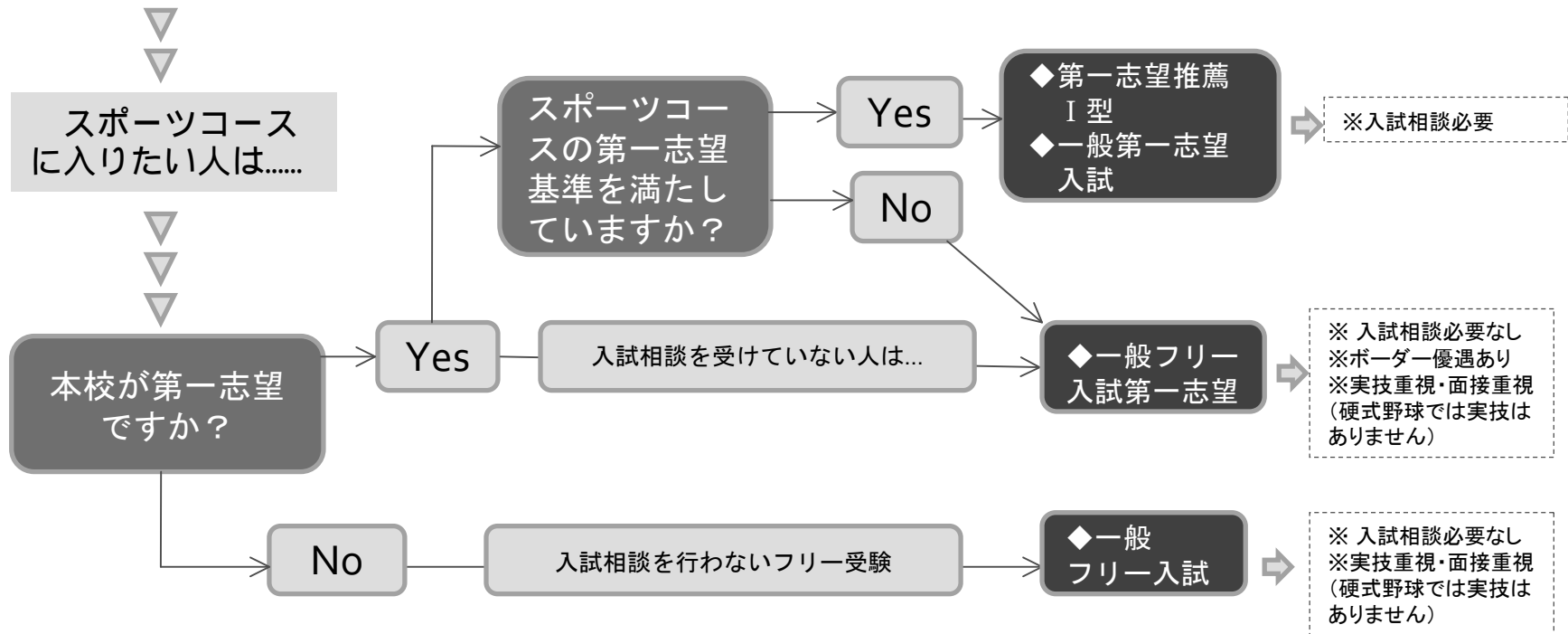
※入試相談必要なし  
※適性検査重視の判  
定

◆一般  
フリー入試

※入試相談必要なし  
※学科試験重視の判  
定、試験結果で進学G  
にスライド合格あり



# 入試ナビ



## スポーツコース対象種目

硬式野球（男）

サッカー（男）

バドミントン（男）

バレーボール（男）

※受験希望者は、必ず練習見学をお願いします。

また、できるだけ入試相談を経て出願してください。

# 入試ナビ

機械科・建築ビジュアル科に入りたい人は.....

本校が第一志望ですか？

希望学科の第一志望基準を満たしていますか？

Yes

入試相談を受けていない人は...

Yes

No

No

希望学科の併願基準を満たしていますか？

Yes

No

入試相談を行わないフリー受験

◆第一志望推薦 I 型  
◆一般第一志望入試

※入試相談必要  
※内申重視の判定

◆第一志望推薦 II 型

※入試相談必要なし  
※適性検査重視の判定, 不合格の場合, 一般再受験は検定料免除, 進学Gコース・工業科再受験は30点の加点優遇

◆一般フリー入試第一志望

※入試相談必要なし  
※ボーダー優遇あり

◆併願推薦 I 型 (都外生)

※入試相談必要  
※内申重視の判定

◆一般併願優遇入試

※入試相談必要  
※内申重視の判定

◆併願推薦 II 型 (都外生)

※入試相談必要なし  
※適性検査重視の判定

◆一般フリー入試

※入試相談必要なし  
※学科試験重視の判定

# 学業特待生制度について

## <給付内容および条件>

種別	給付金	成績条件	コース
特待Ⅰ	入学金 年間授業料全額	第一 5科24 併願 5科25	特別進学
特待Ⅱ	入学金 年間授業料3/4	第一 5科23 併願 5科24	特別進学
特待Ⅲ	入学金 年間授業料2/4	第一 5科22 併願 5科23	特別進学
特待Ⅳ	入学金 年間授業料1/4	第一 5科20 (5科各4) 併願 5科21 (5科各4)	特別進学
特待Ⅴ	年間授業料2/4	第一 9科36	特別進学 以外

※中学3年2学期の調査書の成績5段階評価(2期制は後期中間)  
 ※5科は国語・社会・数学・理科・英語  
 ※中学校における各学年の欠席日数10日以内、9科に1不可  
 ※英検準2級以上は調査書の成績に2点を加算

### <特待ランクアップ試験について>

推薦入試の合格発表時に特待認定を受けた人は、特待ランクアップ試験に挑戦できます。希望者が対象で、受験料は無料です。試験結果がよければ、特待種別を上げることができます。特別進学コース以外の特待認定者も、特待ランクアップ試験において、特待Ⅳ以上にランクアップすることができます。

## 特待生決定までの流れ

### <推薦入試>

適性検査・調査書・面接・推薦書

合格者の決定

特別進学コース＝特待Ⅰ～Ⅳ認定  
 その他のコース＝特待Ⅴ認定(第一志望のみ)

- 特別進学コースの合格者は全員特待Ⅳ以上に認定します。その他のコースは、特待基準を満たした第一志望者を特待Ⅴに認定します。
- 進学選抜・進学Aコースから特別進学コースにチャレンジ合格した場合は特待Ⅳに認定します。

### <一般入試>

学科試験・調査書・面接

合格者の決定

特別進学コース＝特待Ⅰ～Ⅳ認定  
 その他のコース＝特待Ⅴ認定(第一志望のみ)

- 特別進学コースの合格者は全員特待Ⅳ以上に認定します。その他のコースは、特待基準を満たした第一志望者を特待Ⅴに認定します。
- 第一志望入試・併願優遇入試では、調査書の評定または学科試験結果のいずれか良い方および面接結果を判定資料とします。
- フリー入試では、学科試験および面接結果を判定資料とし、調査書内容を検討して認定します。
- 特別進学コースにチャレンジ合格した場合は、学科試験の成績により特待Ⅳ～Ⅰのいずれかに認定します。

# Q & A

## Q. 入試相談とはどのようなものですか？

- A. 中学校の先生が、入試のための資料をそろえて本校まで来てくれます。これが入試相談です。期間は12月15日（火）～17日（木）です。第一志望推薦、併願推薦（都外生）、一般入試の第一志望入試、併願優遇入試は、入試相談が必要です。担任の先生に早めに相談してください。東京都外の生徒は、自己推薦でも出願できます。自己推薦で出願する場合は、保護者および受験生本人と入試相談を行います。期間は12月15日（火）～17日（木）・25日（金）・26日（土）です。電話またはメールでご予約ください。

入試広報部 TEL. 03-3653-1680 kouhou@kanto-ichiko.ac.jp

## Q. 適性検査・学科試験・面接試験はどのように行われますか？

- A. 推薦入試の適性検査は国数英の基礎学力検査です。3科続けて90分で行います。配点は各50点の150点満点です。一般入試の学科試験は、国数英の学科試験で、各教科各50分、各100点満点計300点満点です。面接はすべて個人面接で、面接官と1対1で行います。時間は5分程度です。どの入試制度においても面接は大変重視しています。

## Q. 一般入試で行われるスポーツコースの実技試験はどのような内容ですか？

- A. 各種目により内容が異なります。

硬式野球→実施しない（体育調書重視）

サッカー→基本技術 ①ドリブル ②シュート ③リフティング ④ミニゲーム

バドミントン→テストゲーム

バレーボール→①パス ②レシーブ ③スパイク

## <資料>平成21年度入試結果

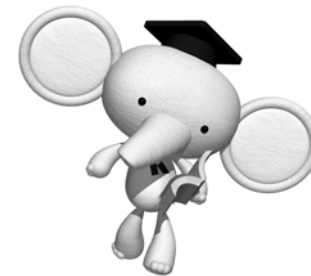
	特別進学	進学・進学選抜				普通	スポーツ	機械科	建築ビジュアル科	合計					
募集定員(推薦50%)	25	115				220	80	40	40	520					
<推薦入試総計>															
	普通科・男子					普通科・女子				機械科	建築ビジュアル		合計		
	特進	進選	進学	普通	スポ	特進	進選	進学	普通	男子	男子	女子	男子	女子	総計
出願者	1	20	236	66	6	49	169	65	26	9	414	233	647		
受験者	1	20	229	66	6	49	168	64	25	9	405	232	637		
合格者	4	14	26	198	66	8	32	31	150	63	24	9	395	230	625
手続者	2	4	19	83	66	5	10	18	60	27	15	5	216	98	314
合格基準点	105点	90点	75点	60点	60点	105点	90点	75点	60点	40点	50点	50点			
<一般入試総計>															
	普通科・男子					普通科・女子				機械科	建築ビジュアル		合計		
	特進	進選	進学	普通	スポ	特進	進選	進学	普通	男子	男子	女子	男子	女子	総計
出願者(再受験を含まない)	22	141	581	35	36	141	447	130	54	12	963	636	1599		
再受験出願者	0	0	5	0	0	0	1	2	1	0	8	1	9		
受験者(再受験を含まない)	22	137	554	33	36	139	428	120	50	12	916	615	1531		
再受験受験者	0	0	4	0	0	0	1	2	1	0	7	1	8		
合格者	31	105	109	412	26	46	99	82	353	115	48	11	846	591	1437
手続者	2	15	35	77	26	9	12	13	67	18	11	3	184	104	288
合格基準点	210点	180点	150点	120点	120点	210点	180点	150点	129点	79点	80点	90点			

※推薦入試は適性検査（150点満点）、一般入試は学科試験（300点満点）です。

※合格者数には、チャレンジ合格、スライド合格を含みます。

※平成22年度募集より、進学→進学A、普通→進学Gとコース改編が行われています。

➤ お問い合わせは入試広報部まで  
関東第一高等学校入試広報部 TEL.03-3653-1680  
E-mail kouhou@kanto-ichiko.ac.jp



関東一高キャラクター  
ヤルぞうくん