

1 学年進路通信 Vol.7

関東第一高等学校
学校長 乙幡和弘
監修 進路指導部
11月5日(火)発行

進研模試を終え、文理選択や科目選択で迷っている生徒がいる中で、美大や音大などの芸術系大学への進路を検討している生徒もいることかと思えます。11月3日の文化の日では多くの美術館や博物館の入館料が無料となり、多くの芸術に触れた家庭もあったのではないのでしょうか。今号のVol.7では、芸術系大学を目指すのであれば、どのような進路選択の方向性があるのか、ということについて記載していますので、ぜひ参考してみてください。

○美術大学ではどのようなことを学ぶのか？

☐ 日本画学科



伝統的な技法、美意識を学んだ上で、日本画を入口とした個性豊かな新しい表現者を育てる。

☐ 視覚伝達デザイン学科



デザインの原点を実践的に学び、鋭い感性と多岐に渡る媒体を駆使する力を持ったデザイナーを育てる。

☐ 基礎デザイン学科



デザインを分けない。どんな領域でも活躍できる人材を育てる。企画・構想力と全方位のデザイン力を学ぶ。

☐ デザイン情報学科



クリエイティブとはエレガントなルール破り。新しいアイデアを華麗に実現させる方法論を学ぶ。

☐ 油絵学科 [油絵専攻]



教員の作家性を反映したユニークな授業や絵画技術の習得を通して、独自の絵画性を追求する。

☐ 工芸工業デザイン学科



素材と格闘し、技の大切さ、品質を見分ける眼を養う。それが優れたプロダクトデザイナーの条件。

☐ 芸術文化学科



マネジメントの視点でアートとデザインを学び、新鮮で創造的な提案を行い実践できる人材を育てる。

☐ 油絵学科 [グラフィックアーツ専攻]



充実した設備や環境、学年の枠を超えた工房での制作を通して、版画、グラフィックアーツの新しい可能性を追求する。

☐ 空間演出デザイン学科



空間で人を幸せにする。独自の感性と協調性を伸ばし、情熱を持って空間をつくりあげる人材を育成。

☐ クリエイティブイノベーション学科



“アイデアや仕組みづくり”のできる思考力を養い、実社会で応用・実践できる力身につける。

☐ 彫刻学科



彫刻を学ぶとは、作品が成立するとは何かを考へること。設備が整った専門工房で作家性を明確にする。

☐ 建築学科



全員が設計し、デザインする。複設建築家による実践的な指導で、各自が共感できるフィールドを探す。

☐ 映像学科



映像、音、言語、造形。映像分野の知識と技術を学び、映像の価値を知る理解者や制作者を育てる。

左記は武蔵野美術大学の HP にある学科です。「美術」と一言で表してもこれだけ多くの学科があります。他にも多摩美術大学には版画専攻、演劇舞踊コース、劇場美術デザインコース、東京工芸大学にはゲーム学科、マンガ学科、アニメ学科、写真学科、日本大学芸術学部には映画学科や放送学科など多岐にわたります。美術に興味がある、といっても何の分野に興味があるかによって美術大学の選択も大きく変わってきます。

美術というと絵を描くこと、作品を制作することというイメージが強いかもしれませんが、他にもデジタルコンテンツを用いて新しいアートの領域を開拓する、デザインの方で誰かを支える、美術系の業界自体を支えるなど、絵を描く、芸術作品を制作する、ということ以外にも世の中で美術が担っている役割はたくさんあります。

・デジタルコンテンツを用いて新しいアートの領域を開拓

デジタルコンテンツを用いて、絵画を鑑賞するに留まらず、没入空間を作り絵画を体感する企画展が度々開催されています。また、チームラボは子どもから大人まで楽しめるアート空間を作るだけでなく、2024年9月30日にオープンした五浦幽谷隠田跡温泉のように自然とアートをコラボレーションさせつつ、観光業の発展や地方創生の役割を果たす、などデジタルアートを通じて世界や社会に問題提起する活動をしています。



(巨大映像で迫る五大絵師 HP より引用)



(Immersive Museum HP より引用)



(チームラボ HP より引用)

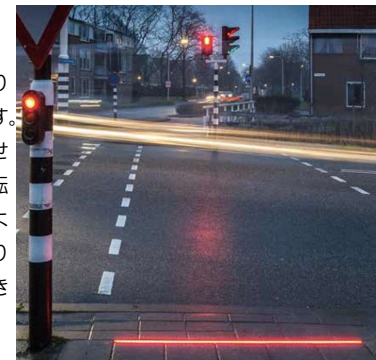


(五浦幽谷隠田跡温泉 HP より引用)

・デザインの方で誰かを支える

ユニバーサルデザイン、という言葉を目にしたことがあるでしょう。ユニバーサルデザインとは、年齢、性別、文化の違い、障害の有無によらず、誰にとってもわかりやすく、使いやすい設計のことを指します。点字ブロックや牛乳パックのヘコみ、貨幣のギザギザなど、挙げたらキリがないほど、ユニバーサルデザインは今の時代に浸透しています。

右の写真は道路の下に信号がある風景です。ドイツや韓国、オランダなどで導入されていますが、何のために道路の下に信号を作ったかわかりますか？これは、歩きスマホによる信号無視の交通事故を減らすためです。歩きスマホはモラルの問題なので、注意喚起してもなかなかなりません。ですが、こんなくたらないことで命を落とされても困りますし、運転手も罪をかぶせられるのはたまたまものではありません。そこで、このように道路をデザインすることで、歩きスマホによる交通事故を減らす取り組みをしているのです。大きく言えば、デザインで人命を救うこともできるのです。



(武蔵野美術大学 HP より引用)

【情報通信業】サイバーエージェント/ココネ/メンバーズ/FinT/ガ
ンホー・オンライン・エンターテイメント
【展示・装飾・ファッション・TV・映画】四季/ZOZO/TBSアク
コム・デ・ギャルソン/マッシュホールディングス/乃村工務社/ア
ートフリーク/オンデーズ/タイ・ウノ/歌謡伝承舞台/ジールアソ
エイツ/シミスオクト/ファイブフォックス/京屋/日本ステージ/パ
ウハウス丸見/バルコベースシステムズ/三越伊勢丹プロバティ・デ
ザイン/ルイ・ヴィトンサービス
【建築・インテリア・住宅】イトーキ/ミサワ/サンゲツ/河津
【公共事業 (美術教員・公務員など)】神奈川県立大船高等学校/港
区立土屋歴史館/学校法人駿台甲府学園

空間演出デザイン学科

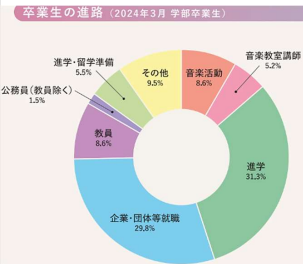
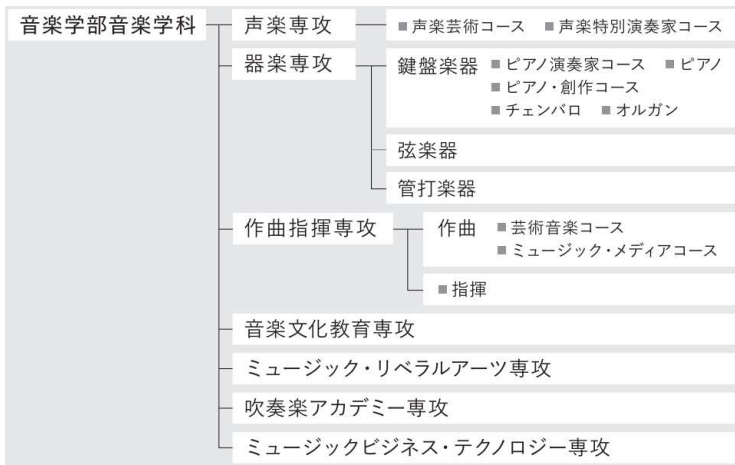
過去3年間の主な就職先 (抜粋)

ディスプレイ、インテリア、照明など空間設計に携わる業界、または、舞台やテレビ番組の舞台セット、美術制作、アパレル、ファッション業界などの実績があります。

【出版・印刷・広告・デザイン事務所】TOPPANホールディングス/博報堂プロダクツ/日本デザインセンター/電通ライブ

【食品・化粧品・電器・自動車・家具・住宅機器/資材・文具・雑貨】土屋鞆製造所/ワールド

○音楽大学ではどのようなことを学ぶのか？



(東京音楽大学パンフレットより引用)

上記は東京音楽大学にある専攻です。他にも桐朋学園大学のハープ専攻、洗足学園音楽大学のミュージカル、ロック&ポップス、声優アニメソングコース、武蔵野音楽大学の音楽の文化や歴史を学ぶ音楽学コース、国立音楽大学のジャズ専修、音楽の力で心身の障害の回復に導く音楽療法士になるための音楽療法専修など、音楽に関わる学科は多岐にわたります。演奏者の道を選ぶ、声を磨いて歌手や声優を目指す、というイメージが先行されがちですが、音響などの音楽環境を学び演奏者を支える、音楽を用いて困難を抱えている人を支える、音楽を用いた企業活動など、**音楽が持つ世界を変える力には限りない可能性があります。**

- 音楽を用いて困難を抱えている人を支える

ロックバンドのサカナクションのボーカル山崎一郎さんはうつ病であることを公開しています。2024年4月19日に配信されたYahoo!ニュースの記事では「音楽やメディアを使って、うつ病になった僕の姿を包み隠さずドキュメントとして見せていこうと決めた。苦しさを知っている立場だからこそ、チャレンジしたい。それで救える人が一人でもいればいいし、何か新しい音楽の感動や考察の種を示せたらとも思う。今の僕はそこに懸けている。病気が治るかもしれないし、もしかしたら最後には死んでしまうかもしれない。どうなるかわからないけど、この病気を公開しながら音楽を発信していくことだけは約束します」との言葉を掲載していました。世の中に流れている音楽によって人々の心が救われることもあり、音楽療法を用いて認知症のリハビリに役立てたり、**と音楽の力を誰かのために役立てることもできます。**

- 音楽を用いた企業活動

企業はブランディングするために、思い出しやすくなり深いイメージを作る工夫をしています。シングル(サウンドロゴ)の使用も工夫の一つです。シングルとは、ブランドを印象づけるための音楽で、ファミリーマートに入ったときに流れる入店音や、ニトリの「おねだん以上ニトリ」などの言葉が入ったものがあります。同じ音楽を何度も繰り返して聞くことで、親しみやすくなり好印象を得られます。商品ならば実態以上に売れていると感じます。

他にもBGMの効果として、テンポの速い曲を流せば、お客さんの滞在時間が短くなり、一方ゆっくりした曲を流せば滞在時間が伸びます。ファストフード店など回転率が重要視される店ではテンポの速い曲を流し、サードプレイスとしての居心地の良さを重要視するのであればゆっくりした曲を流す、といった工夫をしています。

○芸術系大学の学費

学部	学科	学期	入学金	授業料	維持費	施設設備費	入学金および前期学費	後期学費	初年度学費
造形学	日本画学科	前期	300,000	605,000	19,000	197,500	1,121,500	-	1,943,000
		後期	-	605,000	19,000	197,500	-	821,500	

(武蔵野美術大学 HP より引用)

◆作曲指揮専攻「ミュージック・メディアコース」

納入時期	入学金(※1)	授業料	施設等維持費(※2)	合計
春学期	300,000円	788,500円	262,500円	1,351,000円
秋学期	-	788,500円	262,500円	1,051,000円

(東京音楽大学 HP より引用)

	学費				諸会費		入学手続時納入金 ^{※1}	入学後納入額 ^{※2}	初年度納入額合計
	入学金	授業料	実験実習料	施設設備費	父母連絡会費 ^{※3}	学友会費			
法	240,000	823,400	-	268,900	5,000	10,000	801,150	546,150	1,347,300

(中央大学 HP より引用)

芸術系大学の学費は大学や学科によって異なるものの、4年間の平均学費は約700～約1000万円です。上記に初年度入学金の比較がありますが、**4年制大学の1.5倍ほどの学費がかかる**ことがわかります。他にも美術で使用する画材などの消耗品の費用が積み重なっていきます。音楽では楽器のメンテナンスやレッスン料や衣装料、伴奏の謝礼金や演奏会の運営費など、美術でも音楽でも学費以外にかかる諸費用もかなりあります。**芸術系大学への進学をする場合には費用の面でご家庭においても覚悟を決める必要があります。**

○芸術系大学の受験科目

各大学の入試要項を確認しましょう。英国といった科目試験だけで入学できる学科も稀にありますが、基本的には数時間のデッサンや楽器演奏などの実技試験を実施しています。

○数学は美術に役立つ？

黄金比・白銀比という言葉があります。黄金比は正五角形の1辺と対角線の長さの比が1:1.618、白銀比は正方形の1辺と対角線の長さの比である1:ルート2です。この比を用いて作られた造形物に人間は「美」を見出すようです。黄金比が使われているのはミロのヴィーナス、モナリザ、バルテロ神像、ピラミッド、ペブシコーラのロゴなど、白銀比が使われているのは法隆寺五重塔や東京スカイツリーの全高と第二展望台の高さの比率、ドラえもんやアンパンマン、キティちゃんといったキャラクターにも用いられています。他にも黄金長方形といった図形もあり、**数学の世界には実は「美」が潜っているのです。**

○芸術系学際分野を学べる大学

美術、デザイン、音楽という3つの芸術ジャンルの枠を超えた研究領域をもつ学科のある大学もあります。芸術系大学へは進学しないけど、4年制大学で芸術系を学びたい、という生徒は以下の大学を中心に調べましょう。青山学院大学総合文化政策学部、共立女子大学文芸学部、工学院大学建築デザイン学科、実践女子大学環境デザイン学部、芝浦工業大学デザイン工学部・空間・建築デザインコース、昭和女子大学環境デザイン学科、成城大学芸術学科、専修大学ネットワーク情報学部、東京電機大学デザイン工学部、東京都大学メディア情報学部・デザイン・データ科学部、東洋大学総合情報学部メディア情報専攻、日本女子大学建築デザイン学部、法政大学デザイン工学部・情報科学部、武蔵大学メディア社会学科、明治大学演劇学専攻・文芸メディア専攻・情報コミュニケーション学部、立教大学映像身体学科など



○芸術系大学の就職先は？

芸術系大学への進学希望を子どもが持っているものの、「就職先の話から保護者に反対される」という生徒が毎年います。メーカーの商品やWeb、広告のデザイン、まちづくりや都市環境などクリエイティブな発想が不可欠な時代にもなっています。確かにプロの演奏者や絵描きで生活費を稼ぐとなると相應の困難が伴うかもしれませんが、**思っているより幅広く活躍できるフィールドがある**ことをぜひ知っておいてください。